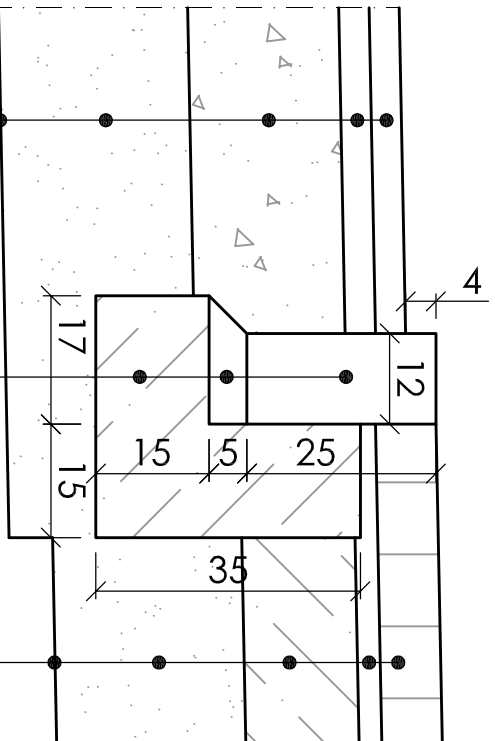


SZCZEGÓŁ "C"

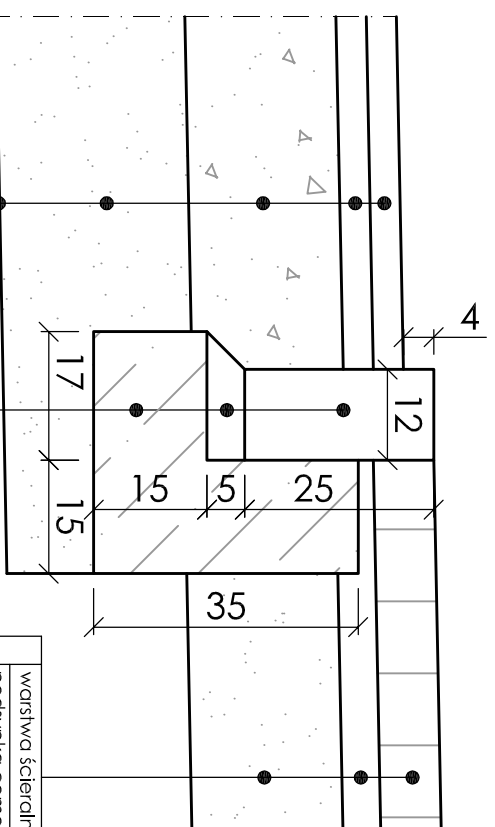


opornik betonowy 12x25x100 cm
podsyпка cementowo-piaskowa gr. 5 cm
ładwa betonowa z oporem z betonu C12/15

51 cm
podbudowa zasodnicza z betonu C8/10, gr. 15 cm
warstwa ścierdalna z kostki brukowej betonowej, gr. 8 cm
podsyпка cementowo - piaskowa, gr. 3 cm
warstwa filtracyjna (odsączająca) z kruszywa mrozoodpornego (wskaznik nośności CBR=25%) o współczynniku filtracji k ≥ 8 m/dobę, gr. 25 cm
geotkanina separacyjno - filtracyjna

53 cm
warstwa ścierdalna z betonu asfaliowego AC 11 S 50/70 (KR1+2) wg PN-EN 13108-1, gr. 4 cm
warstwę wiążącą z betonu asfaliowego AC 16 W 50/70 (KR1+2) wg PN-EN 13108-1, gr. 4 cm
podbudowa zasodnicza z kruszywa tamanego o uziarnieniu ciągłym 0/31,5 mm
stabilizowanego mechanicznie wg PN-EN 13285, gr. 20 cm
warstwa filtracyjna (odsączająca) z kruszywa mrozoodpornego (wskaznik nośności CBR =25%) o współczynniku filtracji k ≥ 8 m/dobę, gr. 25 cm
geotkanina separacyjno - filtracyjna

SZCZEGÓŁ "A"

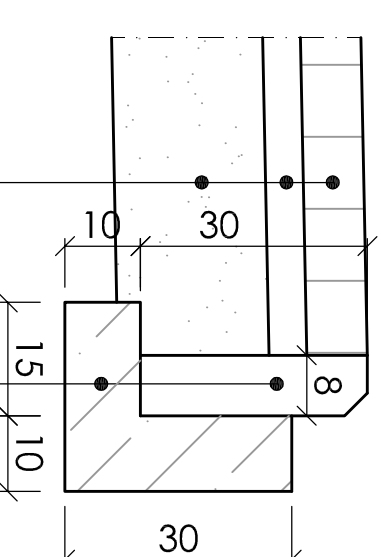


opornik betonowy 12x25x100 cm
podsyпка cementowo-piaskowa gr. 5 cm
ładwa betonowa z oporem z betonu C12/15

53 cm
warstwa ścierdalna z kostki brukowej betonowej, gr. 8 cm
podsyпка cementowo - piaskowa, gr. 5 cm
warstwa filtracyjna (odsączająca) z kruszywa mrozoodpornego (wskaznik nośności CBR=25%) o współczynniku filtracji k ≥ 8 m/dobę, gr. 20 cm


53 cm
warstwa ścierdalna z betonu asfaliowego AC 11 S 50/70 (KR1+2) wg PN-EN 13108-1, gr. 4 cm
warstwę wiążącą z betonu asfaliowego AC 16 W 50/70 (KR1+2) wg PN-EN 13108-1, gr. 4 cm
podbudowa zasodnicza z kruszywa tamanego o uziarnieniu ciągłym 0/31,5 mm
stabilizowanego mechanicznie wg PN-EN 13285, gr. 20 cm
warstwa filtracyjna (odsączająca) z kruszywa mrozoodpornego (wskaznik nośności CBR =25%) o współczynniku filtracji k ≥ 8 m/dobę, gr. 25 cm
geotkanina separacyjno - filtracyjna

SZCZEGÓŁ "B"



obrzeże betonowe 8x30x100 cm
ładwa betonowa z oporem z betonu C12/15

33 cm
warstwa ścierdalna z kostki brukowej betonowej, gr. 8 cm
podsyпка cementowo - piaskowa, gr. 5 cm
warstwa filtracyjna (odsączająca) z kruszywa mrozoodpornego (wskaznik nośności CBR=25%) o współczynniku filtracji k ≥ 8 m/dobę, gr. 20 cm

		Inwestor: Gmina Złotów, ul. Leśna 7		Faza: PBW	
		Objekt: Przebudowa drogi gminnej w miejscowości Radawica, ul. Koscielna, działki nr 426, 337, 339, 338		Nr rysunku 8	
Temat: SZCZEGÓŁY KONSTRUKCYJNE		Skala: 1:10		Data: 08.01.2014 r.	
Funkcja	Imię i nazwisko	Specjalność i zakres uprawnień numer uprawnień	Podpis		
Projektant	mgr inż. Piotr Miłk	Uprawnienia budowlane do projektowania bez ograniczeń w specjalności drogowej KIP/0039/P/OOD/07			
Sprawdził	mgr inż. Ewa Miłk	Uprawnienia budowlane do projektowania bez ograniczeń w specjalności drogowej KIP/0047/P/OOD/06			